



Администрация Пермского муниципального округа Пермского края
Комитет имущественных отношений

РАСПОРЯЖЕНИЕ

09.01.2024

№ 31

Об установлении публичного сервитута на часть земельного участка

В соответствии со ст. 23, гл. V.7 Земельного кодекса Российской Федерации, Федеральным законом от 25.10.2001 № 137-ФЗ «О введении в действие Земельного кодекса Российской Федерации», пп. 3.2.5 п. 3.2 разд. 3 Положения о комитете имущественных отношений администрации Пермского муниципального округа, утвержденного решением Думы Пермского муниципального округа Пермского края от 29.11.2022 № 48, на основании ходатайства акционерного общества «Газпром газораспределение Пермь» (ИНН 5902183841, ОГРН 1025900512670) (далее - АО «Газпром газораспределение Пермь») от 18.12.2023 № 16615:

1. Установить в интересах АО «Газпром газораспределение Пермь» публичный сервитут площадью 99 кв.м на часть земельного участка:

- с кадастровым номером 59:32:3250001:14494 (99 кв.м), расположенный по адресу: Пермский край, Пермский район, Култаевское с/п, с. Култаево.

Цель: Для размещения линейных объектов системы газоснабжения, которые необходимы для организации газоснабжения населения, подключения (технологического присоединения) к сетям инженерно-технического обеспечения: «Газопровод-ввод до границ земельных участков по адресу: «ул. Жемчужная 3, с. Култаево».

Срок: 49 лет.

2. Утвердить границы публичного сервитута земельного участка, указанного в п. 1 настоящего распоряжения, согласно прилагаемой схеме расположения границ публичного сервитута.

3. Срок, в течение которого использование указанных в п. 1 настоящего распоряжения земельного участка в соответствии с его разрешенным использованием будет невозможно или существенно затруднено в связи с осуществлением сервитута – не установлен.

4. Порядок установления зон с особыми условиями использования

территорий и содержание ограничений прав на земельные участки в границах таких зон установлен Постановлением Правительства РФ от 20.11.2000 № 878 «Об утверждении правил охраны газораспределительных сетей». Охранная зона газораспределительной сети - территория с особыми условиями использования, устанавливаемая вдоль трасс газопроводов и вокруг других объектов газораспределительной сети в целях обеспечения нормальных условий ее эксплуатации и исключения возможности ее повреждения.

5. Плата за публичный сервитут устанавливается в соответствии с Федеральным законом от 29.07.1998 № 135-ФЗ (ред. от 19.12.2022) «Об оценочной деятельности в Российской Федерации» и методическими рекомендациями, утверждёнными приказом Минэкономразвития России от 04.06.2019 № 321.

6. Комитету имущественных отношений администрации Пермского муниципального округа в течение 5 рабочих дней со дня подписания настоящего распоряжения:

6.1. направить настоящее распоряжение в Управление Федеральной службы государственной регистрации, кадастра и картографии по Пермскому краю;

6.2. направить настоящее распоряжение в АО «Газпром газораспределение Пермь», а также сведения о лице, являющегося правообладателем земельного участка, сведения о лице, подавших заявление об учете его прав (обременений прав) на земельный участок, способах связи с ними, копии документов, подтверждающих право указанного лица на земельный участок;

6.3. разместить настоящее распоряжение на официальном сайте Пермского муниципального округа в информационно-телекоммуникационной сети Интернет <https://permokrug.ru>.

7. Настоящее распоряжение вступает в силу со дня его подписания.

9. Контроль исполнения распоряжения возложить на заместителя председателя комитета М.В. Королеву.

Председатель комитета



Е.А. Демидова

СХЕМА РАСПОЛОЖЕНИЯ ГРАНИЦ ПУБЛИЧНОГО СЕРВИТУТА

Схема расположения границ публичного сервитута

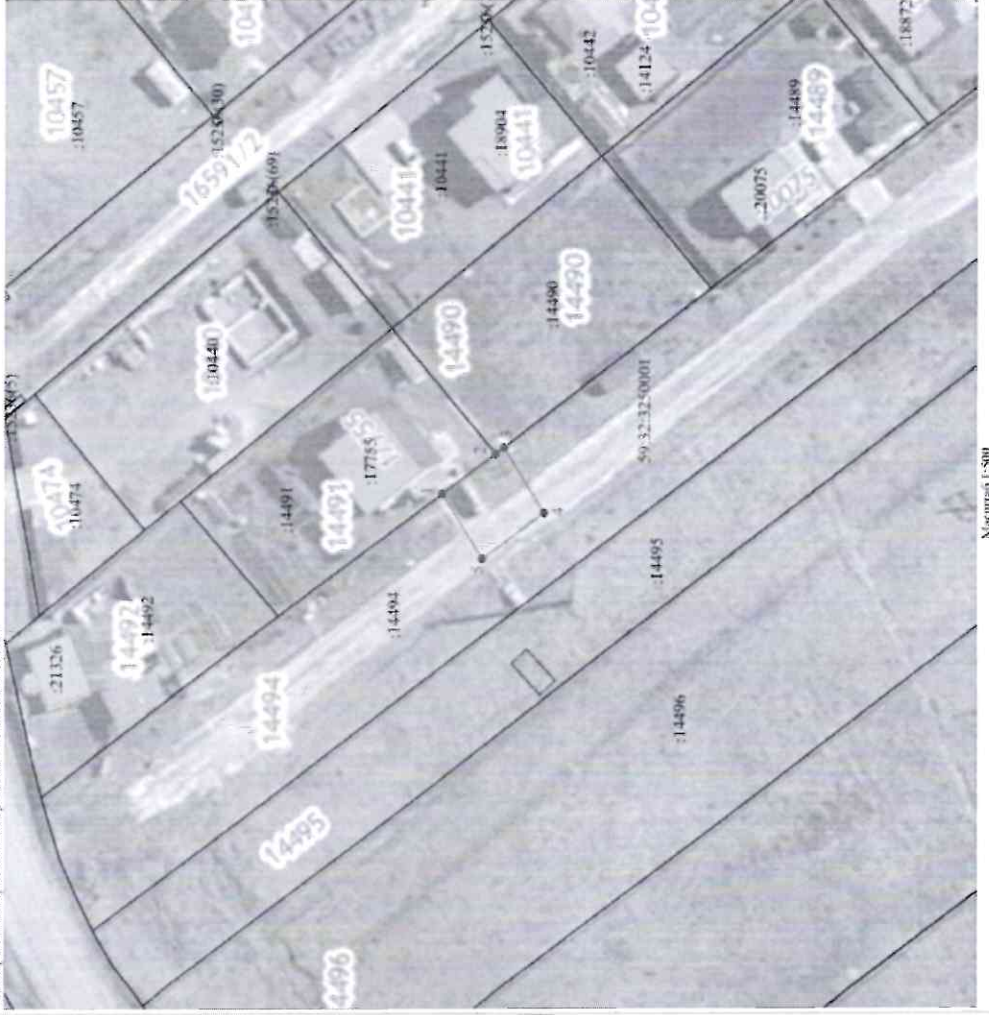
Объект: "Генеральный план за границей земельного участка по адресу: ул. Жемчужная 3, е. Булгаков"

Местное поселение: Пермский край, Пермский муниципальный округ с. Култаво

Судья площади земельного участка или части земельного участка, кадастр

Кадастровый номер земельного участка: 59:32:32:0001:14494

Кадастровый номер земельного участка: 59:32:32:0001:14494



Масштаб 1:200

Описание характеристик точек границ	Координаты в (МКСЗ, зона 2)		Метод определения координат и Средние квадратические погрешности по осям X и Y	Метод определения координат и Средние квадратические погрешности по осям X и Y
	X	Y		
1	506667,73	2211329,46	Метод спутниковых измерений	Метод спутниковых измерений, 0,10
2	506660,85	2211341,08	Метод спутниковых измерений	Метод спутниковых измерений, 0,10
3	506659,74	2211335,50	Метод спутниковых измерений	Метод спутниковых измерений, 0,13
4	506651,88	2211326,98	Метод спутниковых измерений	Метод спутниковых измерений, 0,10
5	506662,37	2211321,00	Метод спутниковых измерений	Метод спутниковых измерений, 0,10

Условные обозначения:

1 - прележная граница публичного сервитута

- граница земельного участка ранее учтенного в ЕГРН

- граница кадастрового квартала

- граница муниципального образования

- граница объекта капитального строительства ранее учтенного в ЕГРН

- кадастровый номер квартала

- кадастровый номер земельного участка (объекта капитального

строения (постройки) в кадастровом квартале

- место нахождения проектируемого сооружения (газопровода-вод

о-провода)

- Станция водопроводной газопровод

